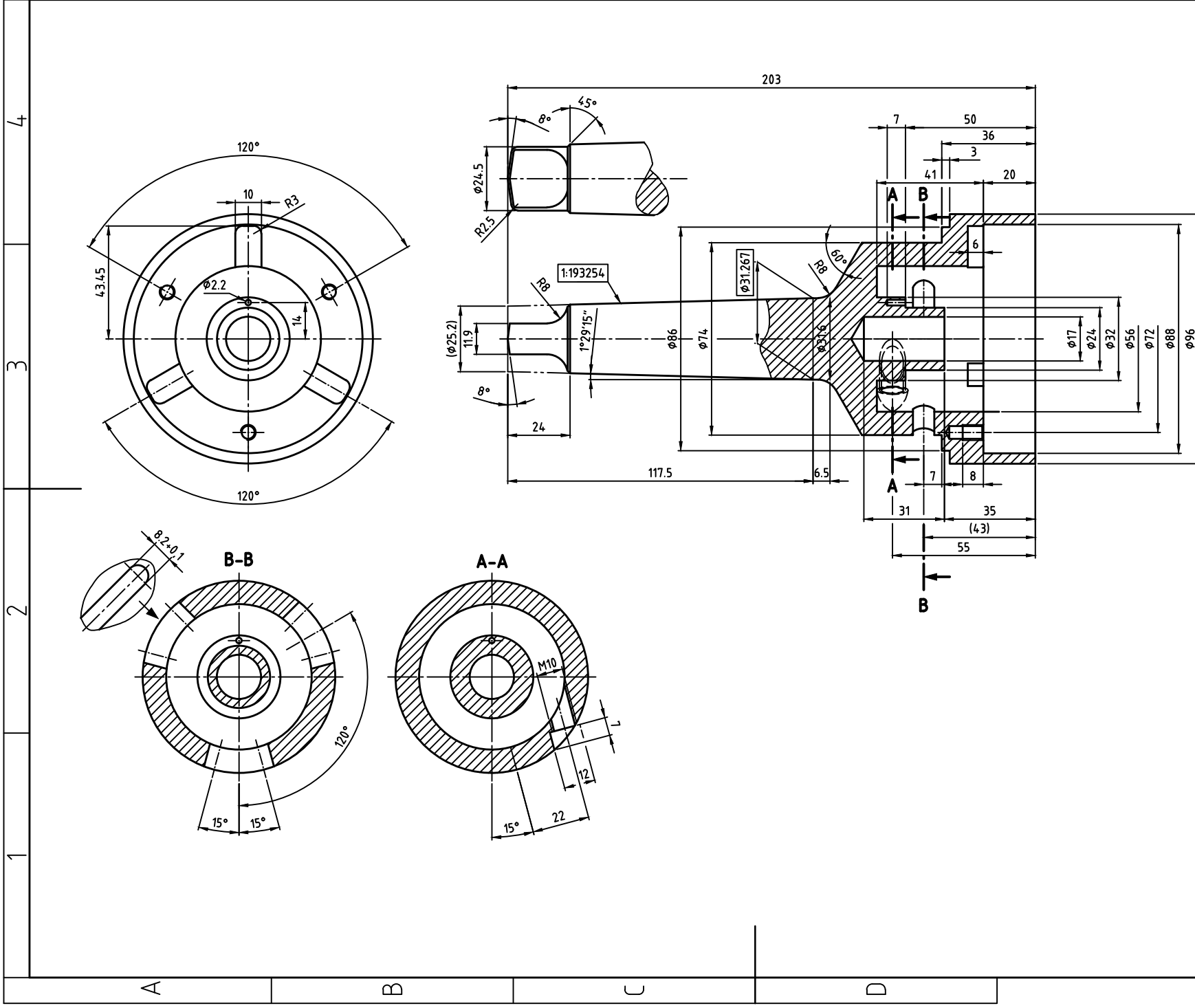
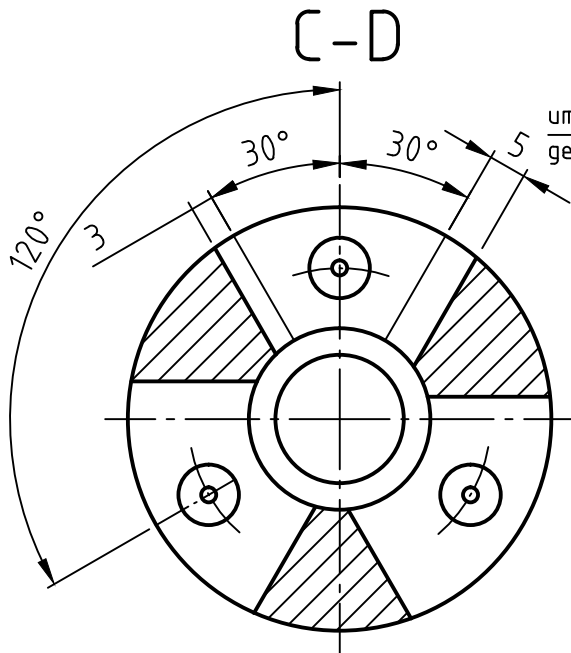


Pos.	Anz	Beschreibung	Norm	Werkstoff
12	1	Drehfeder		Federstahl
11	3	Zylinderschraube	DIN 912 - M6 x 20	8.8
10	1	Gewindestift M10x35	DIN 913	45 H
9	3	Zylinderstift	ISO 8734 - 8 x 28 - B	St 50-2k
8	1	Gewindestift	DIN EN ISO 4028 - M10x25	45 H
7	1	Zylinderstift	ISO 8734 - 8 x 20 - A	St 50-2k
6	1	Abdeckring		C 45
5	3	Führungsbolzen		X210CrW12
4	3	Spannbacke		X210CrW12
3	1	Spannring		C 45
2	1	Tragrings		X210CrW12
1	1	Grundkörper		C 60

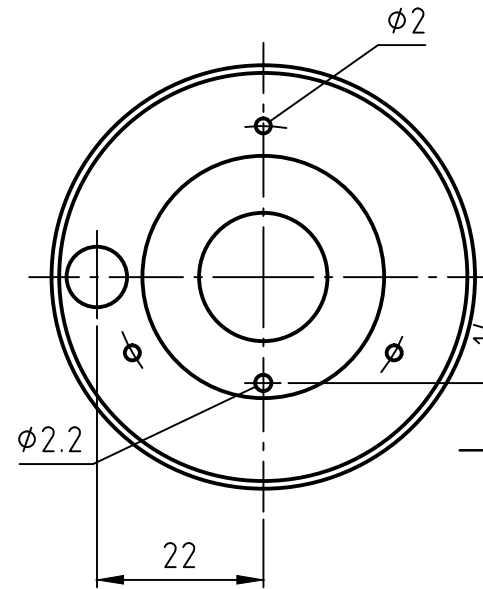
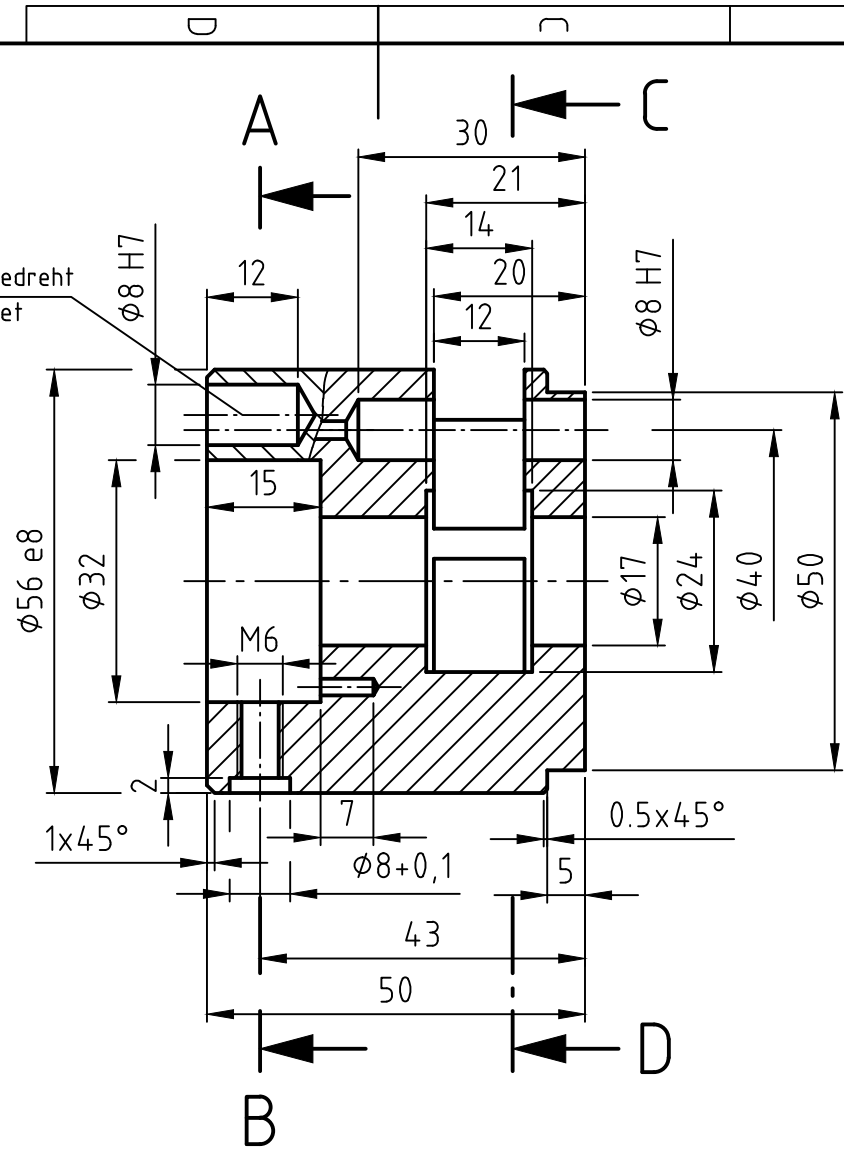
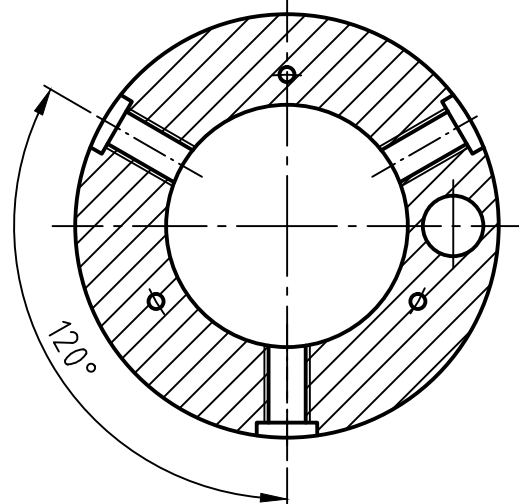
				Oberfläche	Maßstab - % -	Position -	Menge		
					-	-	-		
				Datum	Bolzenausdrehvorrichtung				
			Bearb.	25.10.2010				Name	Roth
			Gepr.						
				Norm					
					Industriefachkraft für CAD-Technik II		Blatt		
					Aufbaustufe		Bl		
Zust.	Änderungen	Datum	Name	Dateiname	Blatt				



Oberfläche		Maßstab 1:2		Position 4		Menge 1	
Werkstoff		C45					
Grundkörper		Bolzenausrichtung					
04						Blatt 3	
Zust. Änderungen		Dateiname D:\Reinicke\Spanning.dwg				22.09.10	
	Datum	Name					
	Bearb. 22.09.2010	Reinicke					
	Gepr.						
	Norm						



A-B



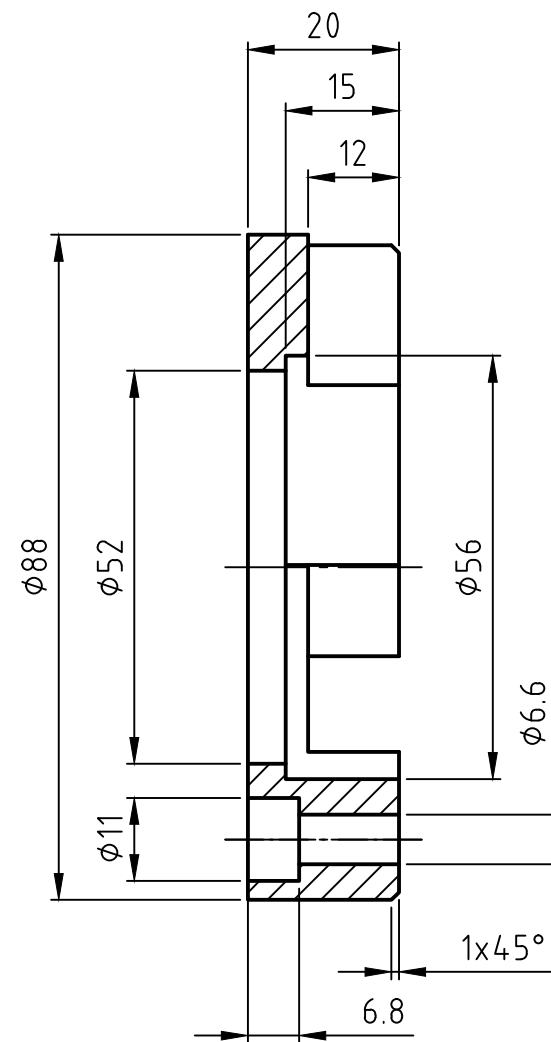
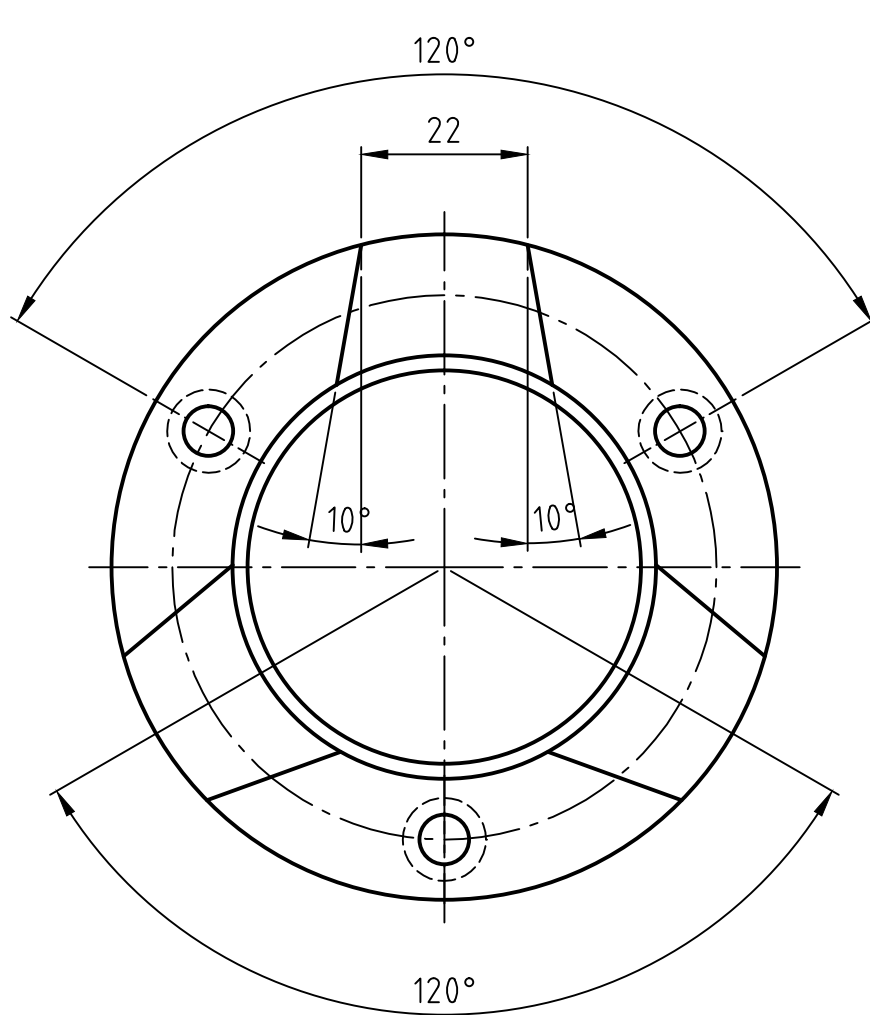
w	12.5	Rz=63
x	3.2	Rz=20
y	0.8	Rz=6.3
z	0.1	Rz=1

Oberfläche		Maßstab 1:1	Position 2	Menge 1
Werkstoff		X210CrW12		
Datum		Name		
Bearb.	27.09.2010	Reinicke		
Gepr.				
Norm				
Zust. Änderungen		Datum	Name	Dateiname D:\Reinicke\Tragring (2).dwg
002				Blatt 2
				Bl 27.09.10

Tragring  
Bolzenausdrehvorrichtung

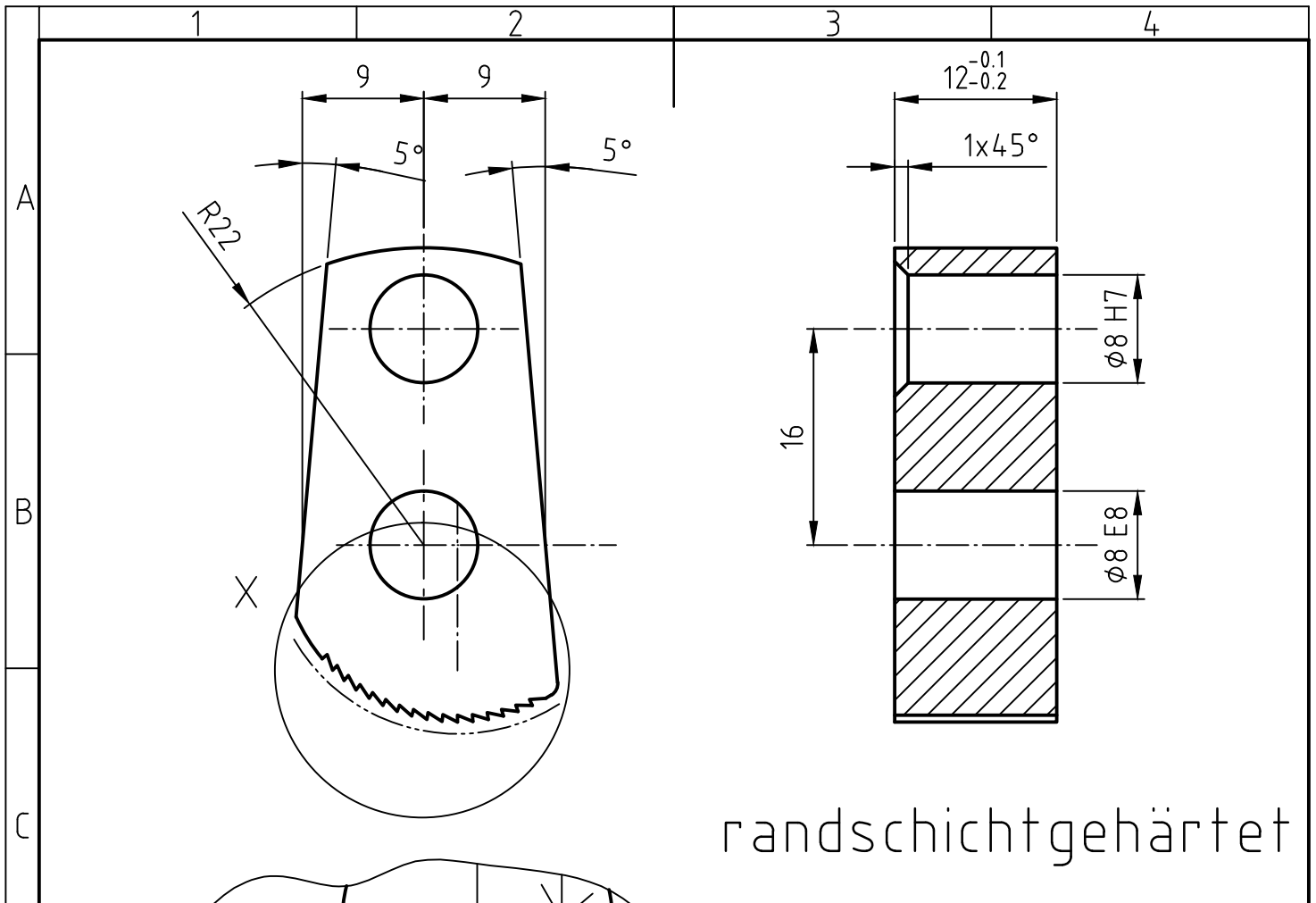
002

Blatt 2  
Bl 27.09.10

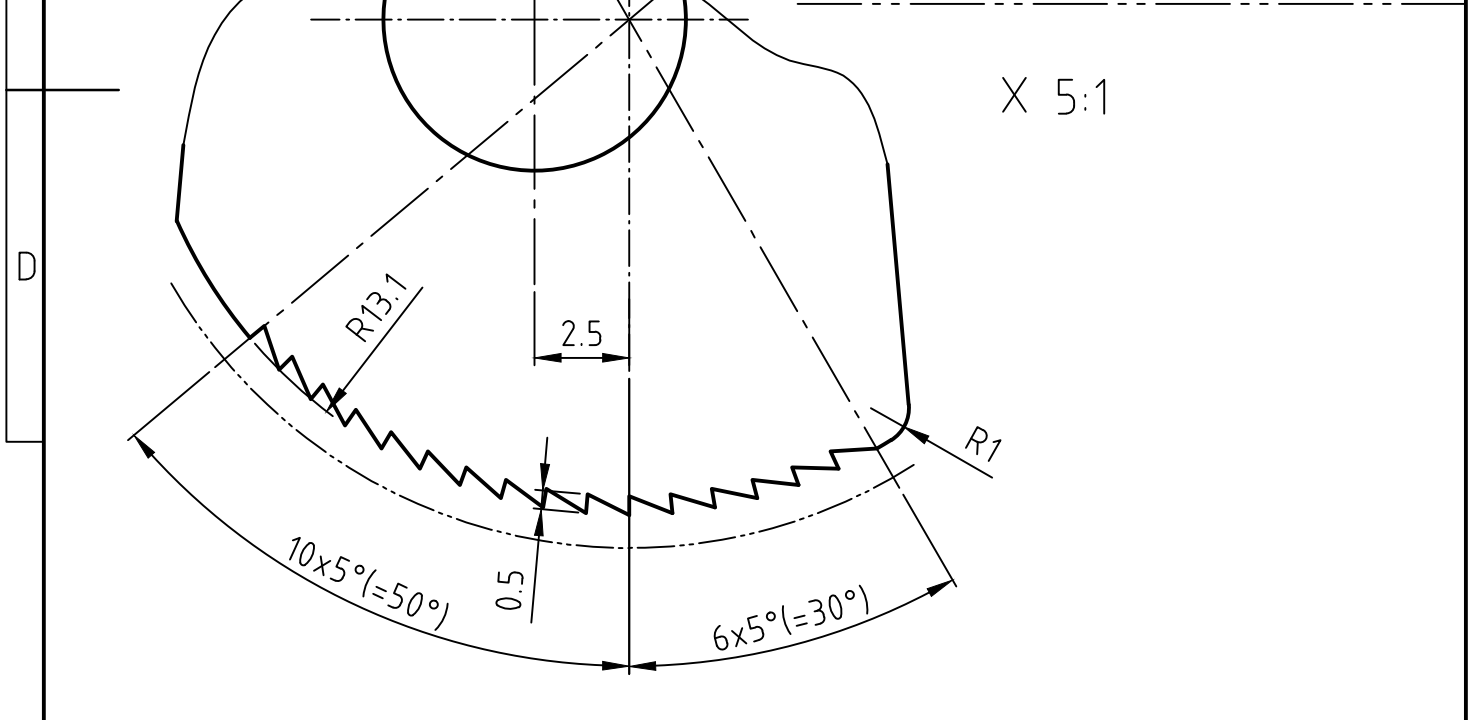


(Verwendungsbereich)		(Zul. Abw.)	(Oberfl.)	Maßstab 1:1	(Gewicht)
				(Werkstoff, Halbzeug) (Rohteil-Nr) (Modell- oder Gesenk-Nr)	
			Datum	Name	<b>Abdeckring</b> Bolzenausdrehvorrichtung  <b>03</b>
			Bearb. 15.09.10	Reinicke	
			Gepr. 00.00.00	XXX	
			Norm		
					Blatt
					Bl.
Zust	Änderung	Datum	Name (Urspr.)	(Ers. f.)	(Ers. d.)



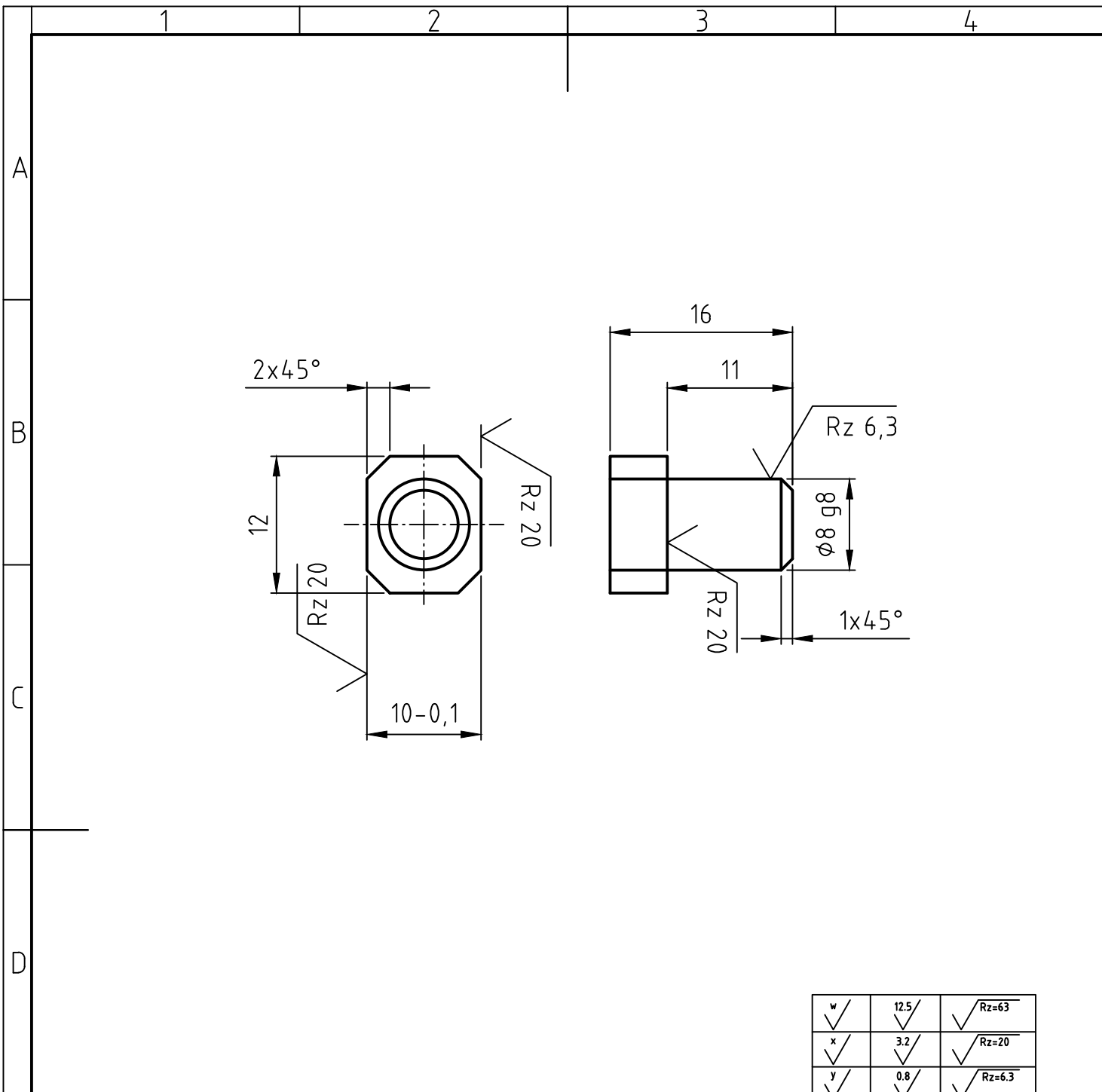


randschichtgehärtet



X 5:1

		Oberfläche		Maßstab 2:1	Position 5	Menge 3
				Werkstoff X210CrW12		
				-		
		Datum		Spannbacke		
		Name				
		Bearb. 20.09.2010				
		Reinicke				
		Gepr.		Bolzenausdrehvorrichtung		
		Norm				
				005		
Zust.	Änderungen	Datum	Name	Dateiname D:\Reinicke\Spannbacke.dwg	Blatt 5	
					Bl	
					20.09.10	



w	12,5	√ Rz=63
x	3,2	√ Rz=20
y	0,8	√ Rz=6,3
z	0,1	√ Rz=1

				Oberfläche	Maßstab 2:1	Position 6	Menge 3
					Werkstoff	X210CrW12	
					-	-	
				Datum	Name	<b>Führungsbolzen</b> Bolzenausdrehvorrichtung	
				Bearb. 13.09.2010	Reinicke		
				Gepr.			
				Norm			
				06			Blatt 6
							Bl
Zust.	Änderungen	Datum	Name	Dateiname D:\Reinicke\Führungsbolzen.dwg			13.09.10

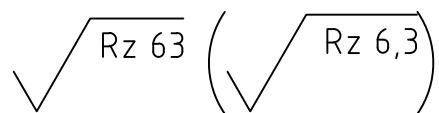
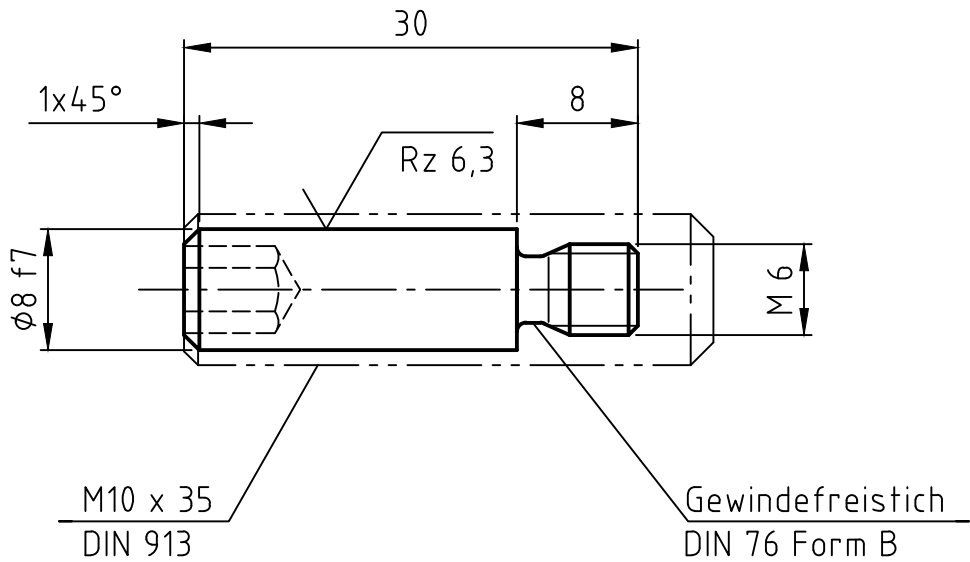
1 2 3 4

A

B

C

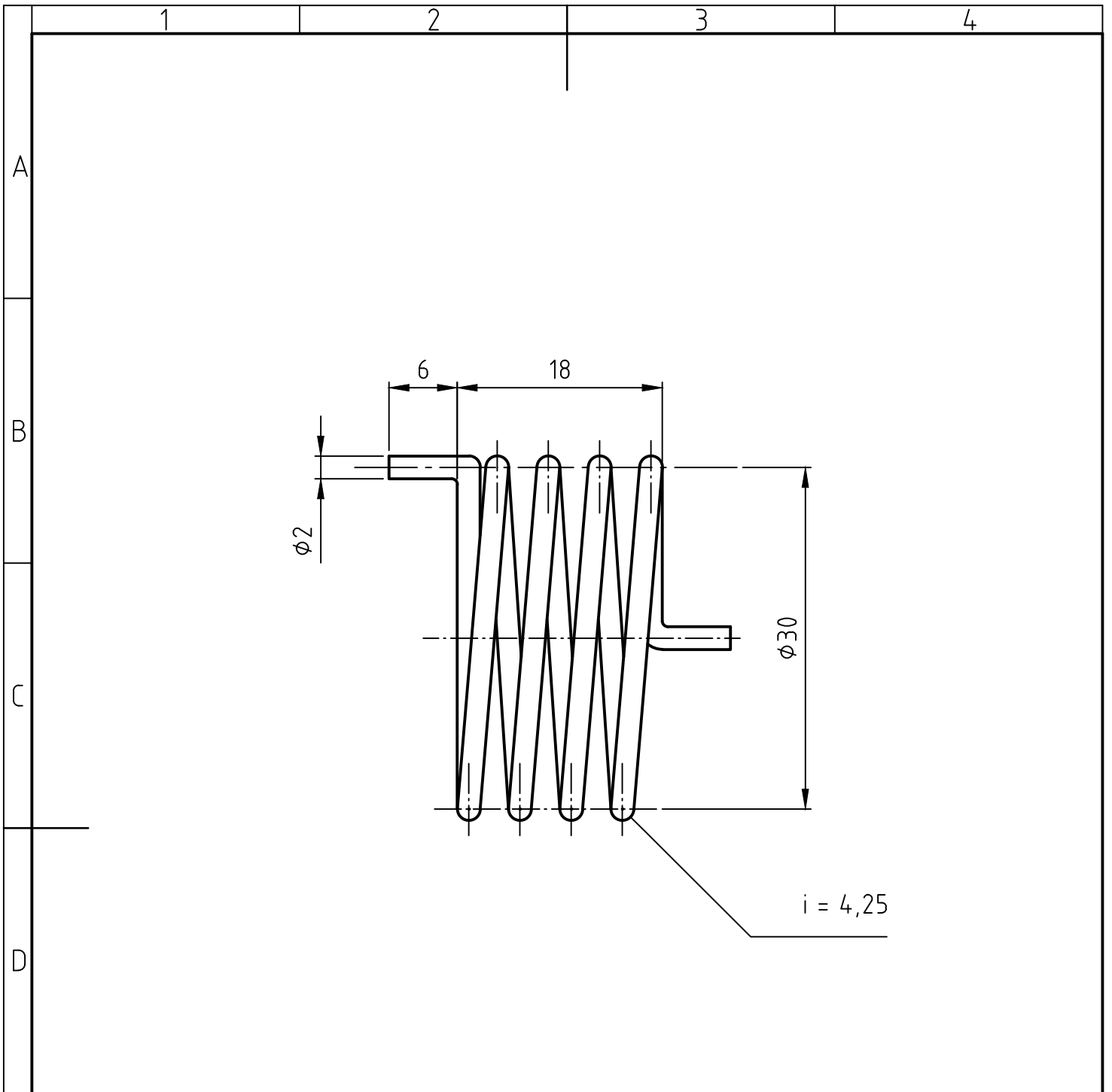
D



$\phi 8$	f7	-0.013	7.987
Maß	Passung	-0.028	7.972

				Oberfläche	Maßstab 2:1	Position 7	Menge 3
					M10 x 35 DIN 913	45H	
					-	-	
				Datum	Name	<b>Gewindestift</b> Bolzenausdrehvorrichtung	
				Bearb. 13.09.2010	Reinicke		
				Gepr.			
				Norm			
				<b>07</b>			Blatt 7
							Bl.
Zust.	Änderungen	Datum	Name	Dateiname D:\Reinicke\Gewindestift.dwg			13.09.10





				Oberfläche	Maßstab 2:1	Position 8	Menge 1
					Werkstoff	Federstahl	
					-	-	
				Datum	Name	Drehfeder Bolzenausdrehvorrichtung	
				Bearb. 06.10.2010	Reinicke		
				Gepr.			
				Norm			
				08			Blatt 8
							Bl
Zust.	Änderungen	Datum	Name	Dateiname	D:\Bolzenausdrehvorrichtung\Drehfeder.dwg		06.10.10